

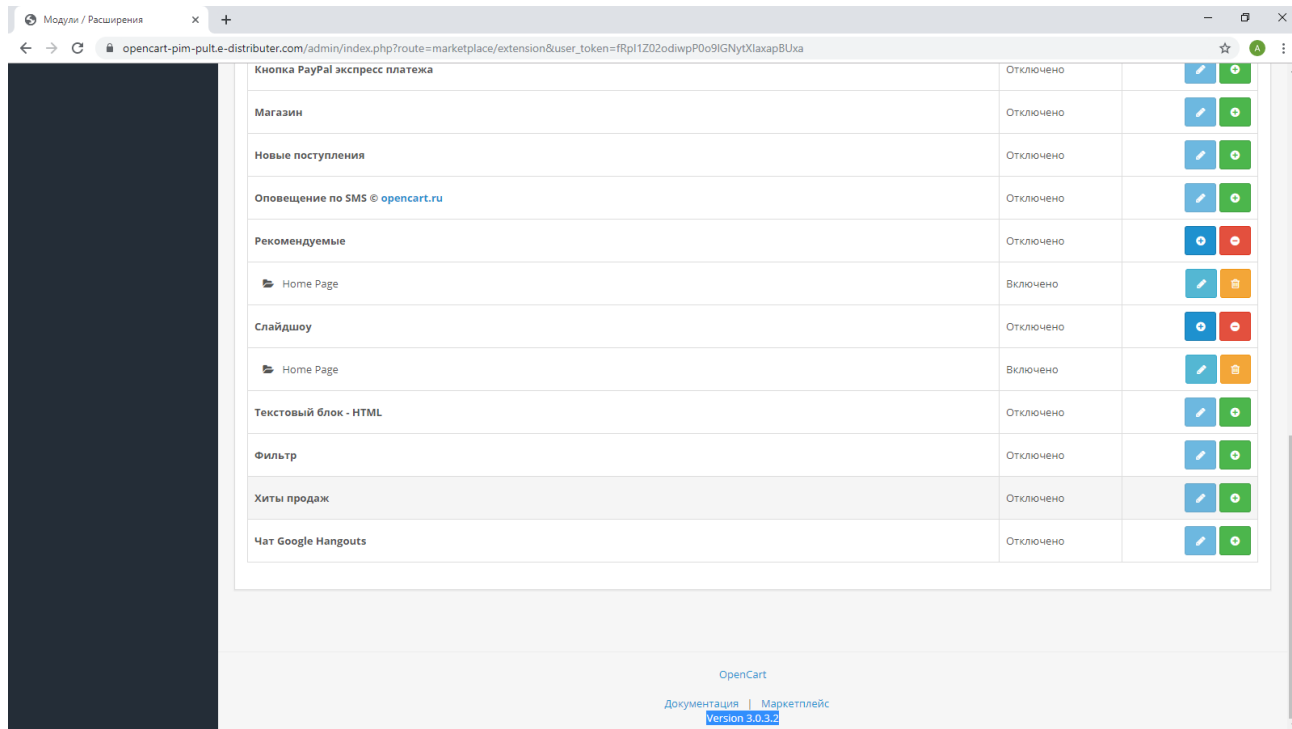
Руководство по инсталляции версии:

- anyCSV/XLS/YML PRO Edit. V7
- anyCSV/XLS/YML PIM PRO Edit. V7.1

anyCSV/XLS/YML PIM PRO 7 – Модуль импорта данных их форматов CSV|DSV|XLS|YML/XML и экспорта в CSV|DSV|XLS

Руководство по инсталляции

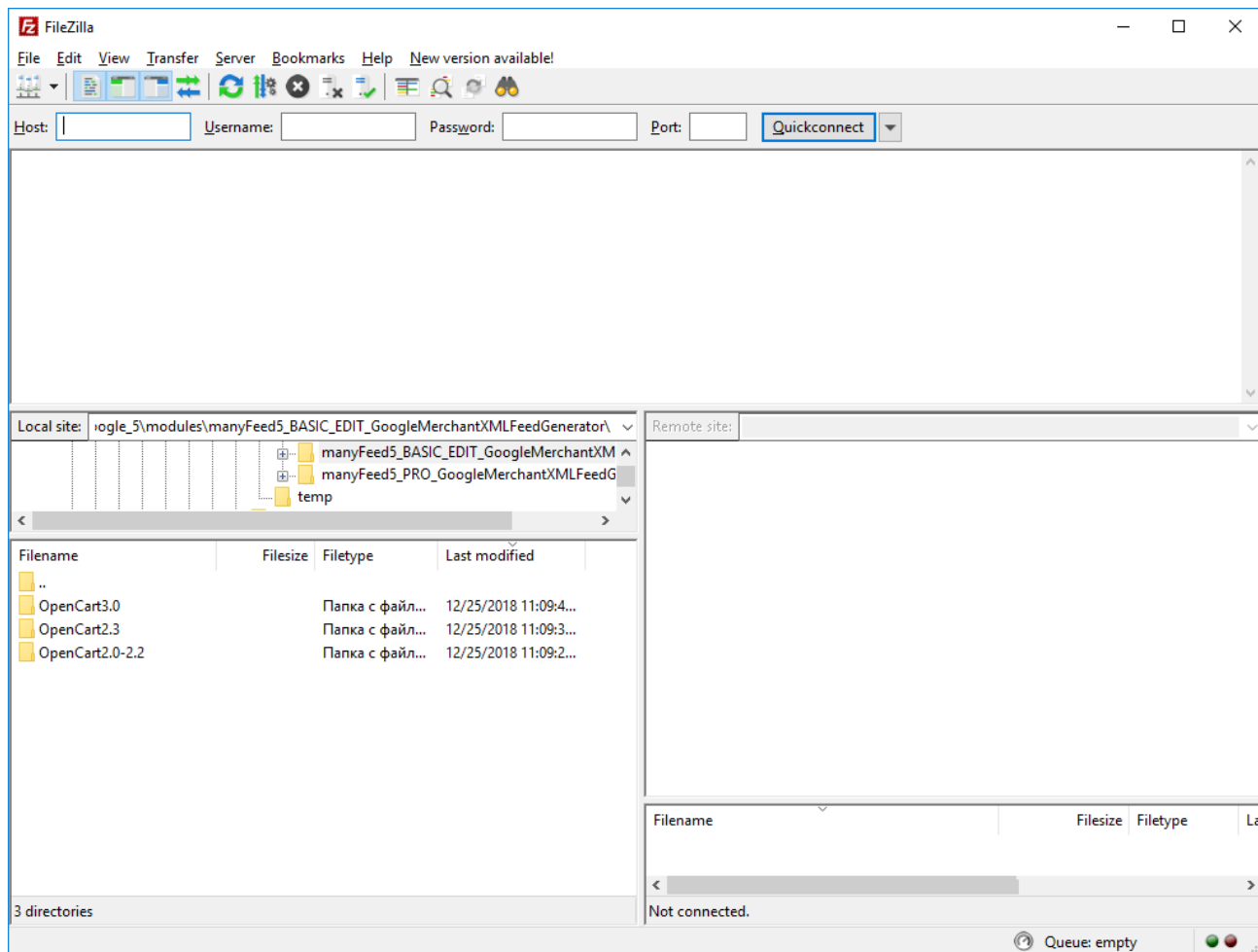
1. Узнайте версию OpenCart (или сборки), на которую планируется установка модуля. Информация о версии находится внизу каждой страницы админ.панели OpenCart



2. Разархивируйте содержимое архива программы, в какую-либо папку на локальном компьютере
3. Откройте любой клиент FTP, для подключения к сайту магазина и копирования файлов модуля. На изображении ниже показан клиент FileZilla. Данный клиент является бесплатным, Вы можете скачать его в Интернет.
4. В левом окне откройте папку, в которую был разархивирован модуль на шаге 2

anyCSV/XLS/YML PIM PRO 7 – Модуль импорта данных их форматов CSV|DSV|XLS|YML/XML и экспорта в CSV|DSV|XLS

Руководство по инсталляции



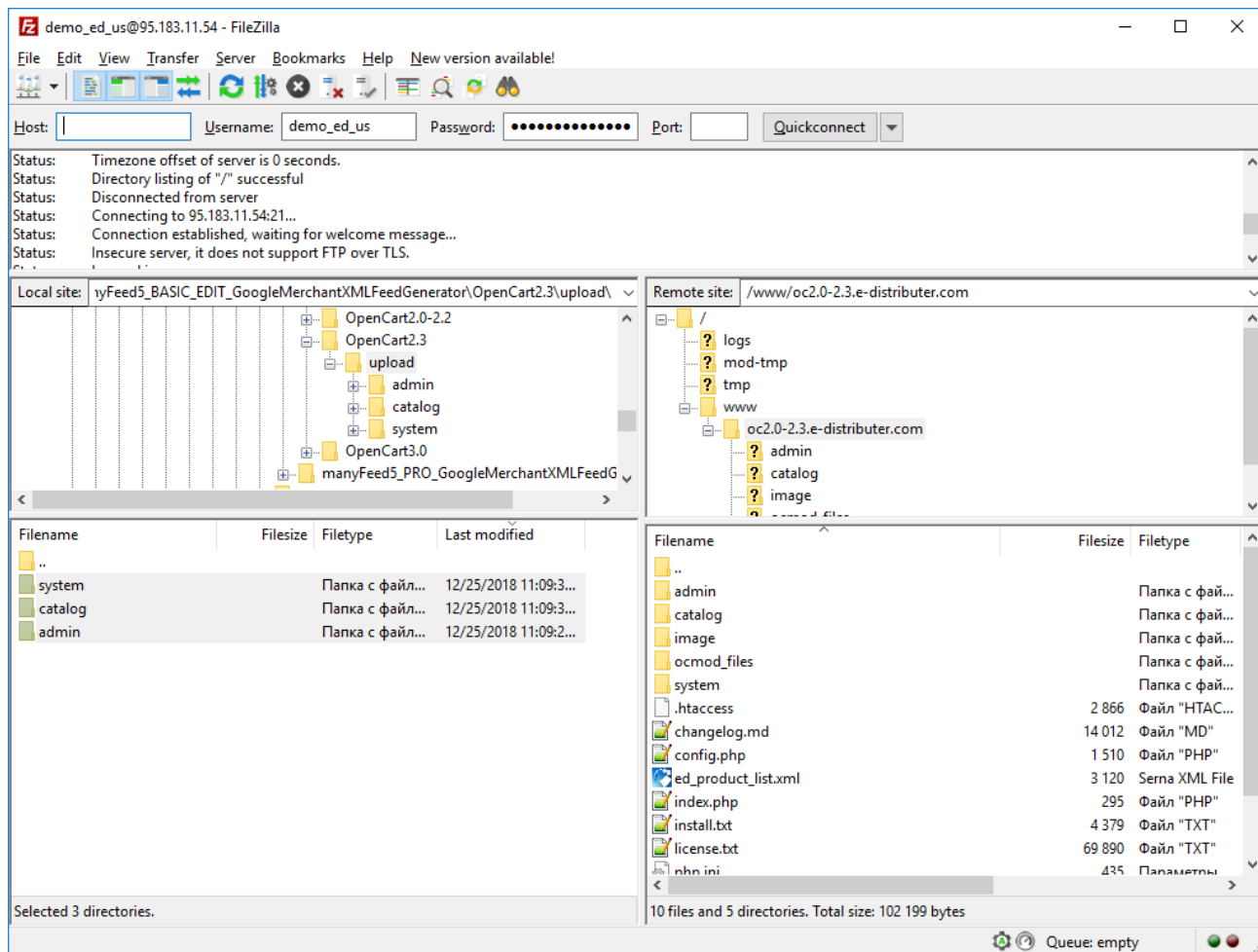
5. Войдите в папку upload, которая расположена в папке с названием ОпенКарт, соответствующей версии сайта OpenCart:

- Папка OpenCart3.0 модуля, соответствует всем версиям OpenCart 3.0
- Папка OpenCart2.3 соответствует всем версиям OpenCart 2.3
- Папка OpenCart2.0-2.2 соответствует всем версиям OpenCart 2.0, 2.1, 2.2

anyCSV/XLS/YML PIM PRO 7 – Модуль импорта данных их форматов CSV|DSV|XLS|YML/XML и экспорта в CSV|DSV|XLS

Руководство по инсталляции

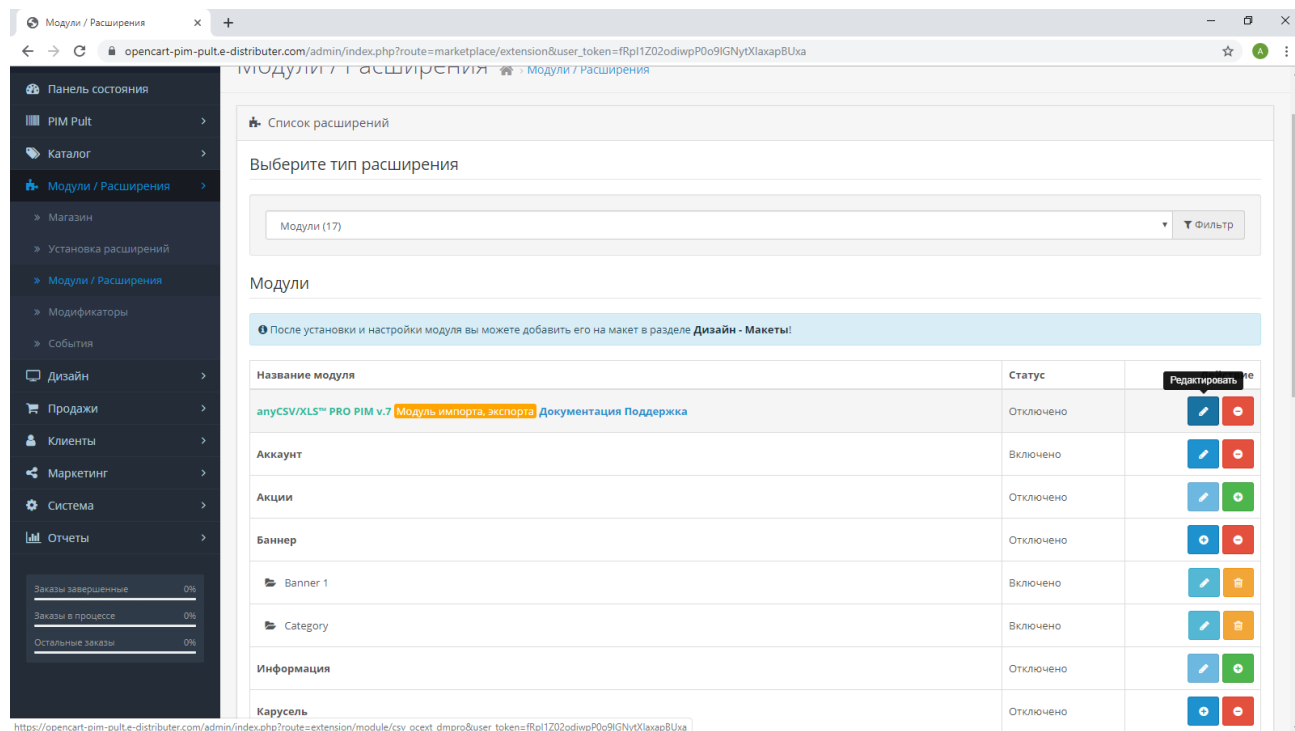
- Войдите на сервер с сайтом, в корень сайта. Слева у Вас уже должны быть открыты папки с файлами модуля. Название папок совпадает с названием папок корня сайта, но в данных папках отсутствуют файлы сайта, поэтому при копировании содержимого всех трех папок модуля, перезаписывать файлы не потребуется – будут копироваться только уникальные файлы модуля.
- Скопируйте **содержимое** папки upload (не саму папку «upload», а то, что в ней) в корень сайта



anyCSV/XLS/YML PIM PRO 7 – Модуль импорта данных их форматов CSV|DSV|XLS|YML/XML и экспорта в CSV|DSV|XLS

Руководство по инсталляции

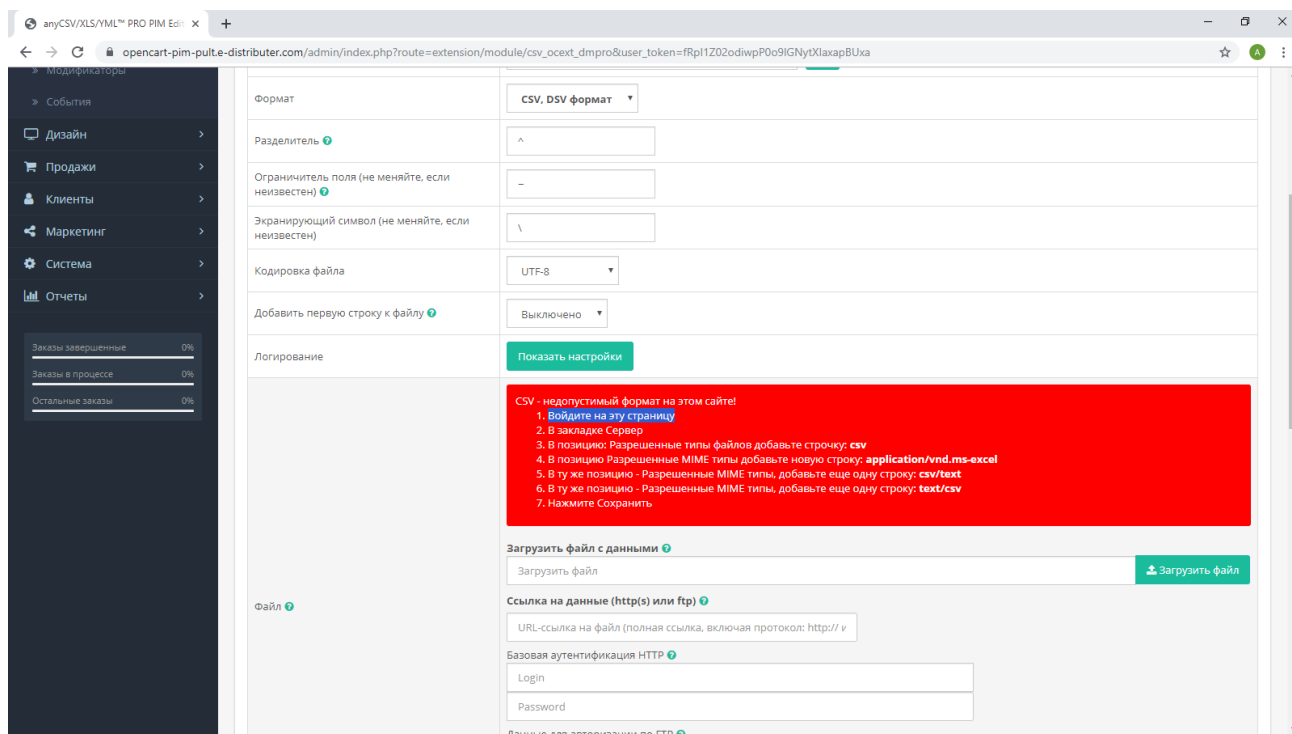
8. Войдите в админ.панель ОпенКарта, в модули (расширения) и найдите модуль **anyCSV/XLS™ PRO PIM v.7**. Нажмите на плюс, справа от названия модуля, чтобы активировать модуль



9. Войдите в модуль, чтобы начать работу с модулем.
10. Инсталляция завершена
11. Для того, чтобы через модуль можно было загружать файлы всех типов, требуется добавить в настройках магазина все необходимые типы. Перейти на страницу настроек можно из области с красным фоном кликнув на ссылку **«эту страницу»**

anyCSV/XLS/YML PIM PRO 7 – Модуль импорта данных их форматов CSV|DSV|XLS|YML/XML и экспорта в CSV|DSV|XLS

Руководство по инсталляции



12. Во вкладки Сервер добавьте следующие «Разрешенные типы файлов» и «Разрешенные MIME типы»

3. В позицию: Разрешенные типы файлов добавьте строчку: **csv**
4. В позицию: Разрешенные типы файлов добавьте строчку: **xls**
5. В позицию: Разрешенные типы файлов добавьте строчку: **xlsx**
6. В позицию: Разрешенные типы файлов добавьте строчку: **xml**
7. В позицию: Разрешенные типы файлов добавьте строчку: **yml**
8. В позицию Разрешенные MIME типы добавьте новую строку: **application/vnd.ms-excel**
9. В ту же позицию - Разрешенные MIME типы, добавьте еще одну строку: **csv/text**
10. В ту же позицию - Разрешенные MIME типы, добавьте еще одну строку: **text/csv**
11. В ту же позицию - Разрешенные MIME типы, добавьте еще одну строку: **application/vnd.ms-excel**
12. В ту же позицию - Разрешенные MIME типы, добавьте еще одну строку: **application/x-msexcel**
13. В ту же позицию - Разрешенные MIME типы, добавьте еще одну строку: **application/x-excel**

anyCSV/XLS/YML PIM PRO 7 – Модуль импорта данных их форматов CSV|DSV|XLS|YML/XML и экспорта в CSV|DSV|XLS

Руководство по инсталляции

14. В ту же позицию - Разрешенные MIME типы, добавьте еще одну строку: **application/vnd.ms-excel**
15. В ту же позицию - Разрешенные MIME типы, добавьте еще одну строку: **application/excel**
16. В ту же позицию - Разрешенные MIME типы, добавьте еще одну строку: **application/vnd.openxmlformats-officedocument.spreadsheetml.sheet**
17. В позицию Разрешенные MIME типы добавьте новую строку: **text/xml**
18. В позицию Разрешенные MIME типы добавьте новую строку: **text/yml**
19. Нажмите Сохранить

13. Нажмите Сохранить

The screenshot shows the 'Настройки' (Settings) page in the opencart PIM PRO 7 administration interface. The browser address bar shows the URL: `opencart-pim-pult-e-distributor.com/admin/index.php?route=setting/setting&user_token=fRp1Z02odivpP0o9lGNyXlaxap8Uxa`. The page title is 'Настройки' and the breadcrumb is 'Магазины > Настройки'. The 'Сервер' (Server) tab is selected. The 'Основное' (Basic) section contains the following settings:

- Режим обслуживания: Да Нет
- Включить ЧПУ: Да Нет
- Robots:
- Уровень сжатия:

The 'Защита' (Security) section contains the following settings:

- Использовать SSL: Да Нет
- Разрешить восстановление пароля: Да Нет
- Использовать Shared Sessions: Да Нет

A 'Сохранить' (Save) button is visible in the top right corner of the settings area. The left sidebar shows the navigation menu with 'Модули / Расширения' (Modules / Extensions) selected. At the bottom left, there is a summary of orders: 'Заказы завершённые' (0%), 'Заказы в процессе' (0%), and 'Остальные заказы' (0%).

Расширения на хостинге

Для корректной работы модуля на хостинге должны быть включены следующие расширения. Воспользуйтесь поддержкой хостинга, чтобы узнать о статусе этих расширений и включить их, если они выключены

Название расширения	Назначение
curl	Необходим для получения файлов по ссылке, загрузки картинок (если выбран метод curl в настройках загрузки картинок)
xml_reader	Для обработки файлов XML
fileinfo	Для загрузки картинок в ходе импорта
zip	Для подачи файлов в архиве zip
Рекомендуемая версия libxml2 - 2.9.4 и выше	В версиях ниже 2.9.4 есть ограничения в частности на работу с CDATA, который стал активно использоваться в XML позже.
IONCUBE	Для работы лицензии

Лицензия

Для получения лицензии отправьте запрос на почту welcome@ocext.com

В запросе укажите номер заказа, место покупки (домен маркетплейса), а также домены, в количестве купленных лицензий. Для каждого домена допускается одна лицензия на технический домен этого сайта, если не согласованы иные условия поставки до приобретения модуля

Для функционирования лицензии требуется включенный IONCUBE и версия php от 5.4 до 7.0

Контакты и информация

Поддержка:

- Почта: support@ocext.com
- Запрос на сайте: <http://anycsv-dsv-xls-yml.ocext.com/index.php?route=information/contact>

anyCSV/XLS/YML PIM PRO 7 – Модуль импорта данных их форматов CSV|DSV|XLS|YML/XML и экспорта в CSV|DSV|XLS

Руководство по инсталляции

Документация:

- <http://anycsv-dsv-xls-yml.ocext.com/anycsv-documentation>